

**Uchwała Nr .....**  
**Rady Miasta Piły**  
**z dnia .....**

**w sprawie przystąpienia do sporządzenia miejscowego planu zagospodarowania przestrzennego miasta Piły w rejonie ulic Pelikanowej i Wroniej oraz rzeki Gwdy**

Na podstawie art. 18 ust. 2 pkt 15 ustawy z dnia 8 marca 1990 r. o samorządzie gminnym (Dz. U. z 2024 r. poz. 609 z późn. zm.), art. 14 ust. 1 i 4 ustawy z dnia 27 marca 2003 r. o planowaniu i zagospodarowaniu przestrzennym (Dz. U. z 2023 r. poz. 977 z późn. zm.) Rada Miasta Piły uchwała, co następuje:

**§1.1.** Prezydent Miasta Piły przystąpi do sporządzenia miejscowego planu zagospodarowania przestrzennego miasta Piły w rejonie ulic Pelikanowej i Wroniej oraz rzeki Gwdy, zwanego dalej planem.

2. Granice obszaru objętego planem oznaczono graficznie na rysunku w skali 1: 5 000, stanowiącym załącznik do uchwały.

**§2.** Traci moc uchwała Nr LXXIX/810/23 Rady Miasta Piły z dnia 14 września 2023 r. w sprawie przystąpienia do sporządzenia miejscowego planu zagospodarowania przestrzennego miasta Piły w rejonie ulic Pelikanowej i Wroniej oraz rzeki Gwdy.

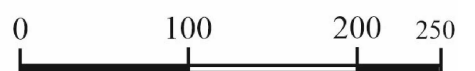
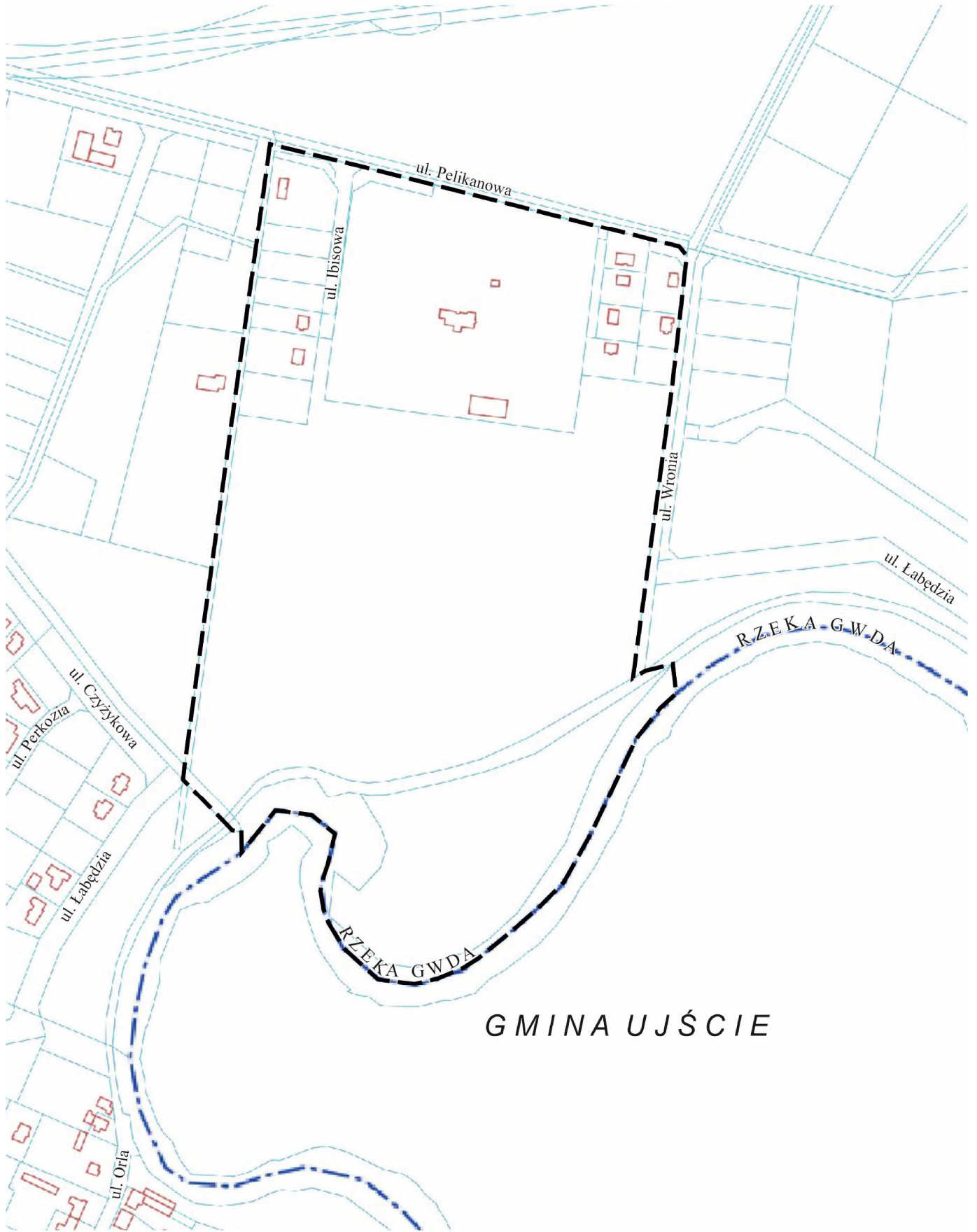
**§3.** Wykonanie uchwały powierza się Prezydentowi Miasta Piły.

**§4.** Uchwała obowiązuje z dniem podjęcia.

DYREKTOR  
Miejskiej Pracowni Urbanistycznej  
*Iwona Wojtecka*

RADCA PRAWNY  
*Marcin Paliwoda*  
Bd P - 193

ZAŁĄCZNIK  
DO UCHWAŁY  
NR  
RADY MIASTA PIŁY  
Z DNIA



skala 1: 5000

----- granica obszaru objętego planem

**Uzasadnienie**  
**do Uchwały Nr .....**  
**Rady Miasta Piły**  
**z dnia .....**

**w sprawie przystąpienia do sporządzenia miejscowego planu zagospodarowania przestrzennego miasta Piły w rejonie ulic Pelikanowej i Wroniej oraz rzeki Gwdy**

Uchwała w sprawie przystąpienia do sporządzenia miejscowego planu zagospodarowania przestrzennego miasta Piły w rejonie ulic Pelikanowej i Wroniej oraz rzeki Gwdy obejmuje tereny położone na osiedlu Motylewo.

Obszar objęty uchwałą dotyczy terenów, dla których obowiązuje uchwała Nr XXII/207/2000 Rady Miejskiej Piły z dnia 25 stycznia 2000 r. w sprawie zmiany miejscowych planów zagospodarowania przestrzennego miasta Piły oraz Piła-Motylewo /Motylewo Północne 1 - w rejonie ul. Przemysłowej – ul. Sokolej/ oraz uchwała Nr XVI/144/09 Rady Miejskiej w Piły z dnia 28 września 1999 r. w sprawie miejscowego planu zagospodarowania przestrzennego obszarów wyłączonych z zabudowy.

W toku prac planistycznych zainicjowanych uchwałą Nr LXXIX/810/23 Rady Miasta Piły z dnia 14 września 2023 r. do Prezydenta Miasta wpłynął wniosek dotyczący działki nr ewid. 61/4, położonej poza obszarem przystąpienia do planu. Prezydent Miasta Piły pozytywnie rozpatrzył wniosek.

Mając na uwadze rozstrzygnięcia Prezydenta Miasta Piły dotyczące wniosków w sprawie zmiany obowiązującego planu oraz przepisy ustawy o planowaniu i zagospodarowaniu przestrzennym, uchyla się w całości uchwałą Nr LXXIX/810/23 Rady Miasta Piły z dnia 14 września 2023 r. w sprawie przystąpienia do sporządzenia miejscowego planu zagospodarowania przestrzennego miasta Piły w rejonie ulic Pelikanowej i Wroniej oraz rzeki Gwdy i podejmuje się nową uchwałą w sprawie przystąpienia do sporządzenia miejscowego planu zagospodarowania przestrzennego miasta Piły w rejonie ulic Pelikanowej i Wroniej oraz rzeki Gwdy.

Planowane rozwiązania przestrzenne, obszaru objętego ww. uchwałą, uwzględniają politykę gminy, zgodnie z kierunkami ustalonymi w obowiązującym studium uwarunkowań i kierunków zagospodarowania przestrzennego miasta Piły. Biorąc pod uwagę powyższe, podjęcie uchwały uznaje się uzasadnione.

w z. PREZYDENTA MIASTA  
*/-/ Monika Łukomska*  
Zastępca Prezydenta