

UCHWAŁA Nr.....
RADY MIASTA PIŁY
z dnia.....

**w sprawie przystąpienia do sporządzenia miejscowego planu zagospodarowania
przestrzennego miasta Piły w rejonie ulicy Śniadeckich i rzeki Gwdy**

Na podstawie art. 18 ust. 2 pkt 15 ustawy z dnia 8 marca 1990 r. o samorządzie gminnym (Dz. U. z 2023 r. poz. 40 z późn. zm.), art. 14 ust. 1 i 4 ustawy z dnia 27 marca 2003 r. o planowaniu i zagospodarowaniu przestrzennym (Dz. U. z 2023 r. poz. 977) Rada Miasta Piły uchwala, co następuje:

§1.1. Prezydent Miasta Piły przystąpi do sporządzenia miejscowego planu zagospodarowania przestrzennego miasta Piły w rejonie ulicy Śniadeckich i rzeki Gwdy, zwanego dalej planem.

2. Granice obszaru objętego planem oznaczono graficznie na rysunku w skali 1 : 7 500, stanowiącym załącznik do uchwały.

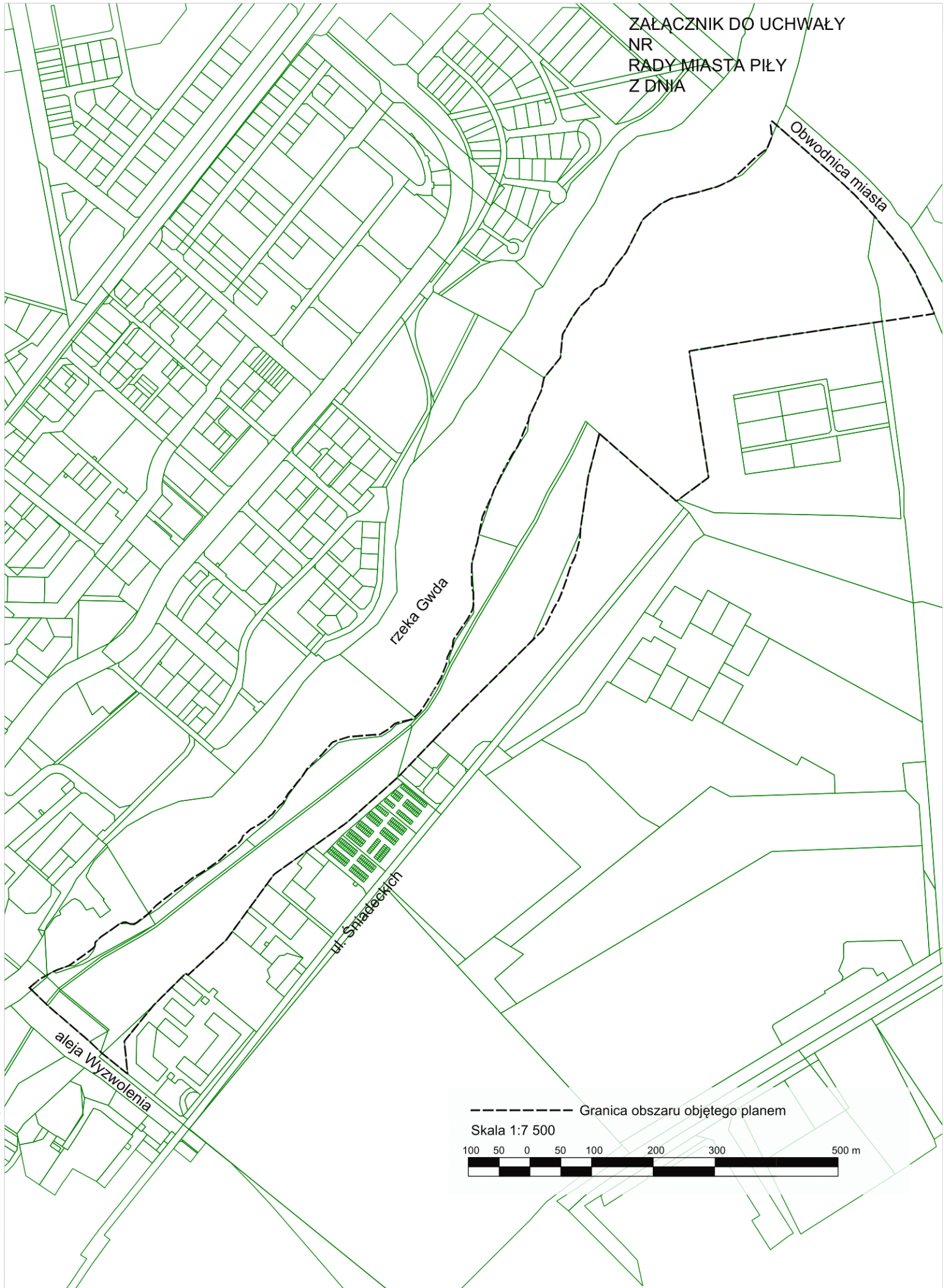
§ 2. Wykonanie uchwały powierza się Prezydentowi Miasta Piły.

§ 3. Uchwała obowiązuje z dniem podjęcia.

Z-CA DYREKTORA
Miejskiej Pracowni Urbanistycznej
/-/ Beata Tubicz

RADCA PRAWNY
/-/ Marcin Paliwoda
Bd P – 193

ZALĄCZNIK DO UCHWAŁY
NR
RADY MIASTA PIŁY
Z DNIA



Uzasadnienie
do UCHWAŁY Nr.....
RADY MIASTA PIŁY
z dnia.....

**w sprawie przystąpienia do sporządzenia miejscowego planu zagospodarowania
przestrzennego miasta Piły w rejonie ulicy Śniadeckich i rzeki Gwdy**

Uchwała w sprawie przystąpienia do sporządzenia miejscowego planu zagospodarowania przestrzennego miasta Piły w rejonie ulicy Śniadeckich i rzeki Gwdy obejmuje obszar usytuowany w północnej części miasta wzdłuż lewego brzegu rzeki Gwdy od mostu Władysława Łokietka do obwodnicy miasta – drogi krajowej nr 10.

Wniosek w sprawie sporządzenia planu, rozstrzygnięty pozytywnie przez Prezydenta Miasta Piły, złożyli mieszkańcy osiedla przy ul. Śniadeckich. Głównym celem zmiany obecnie obowiązujących miejscowych planów zagospodarowania przestrzennego jest umożliwienie usytuowania wzdłuż rzeki Gwdy ścieżki pieszo – rowerowej o charakterze przyrodniczo – edukacyjnym oraz wydzielenie placu pod lokalizację obiektów rekreacyjno – sportowych. Planuje się połączyć projektowane zagospodarowanie z istniejącym osiedlem mieszkaniowym. Realizacja ścieżki pieszo – rowerowej na wskazanym terenie, będzie stanowiła naturalną kontynuację istniejącego już ciągu pieszo – rowerowego prowadzącego wzdłuż rzeki Gwdy do alei Wyzwolenia.

Na obszarze objętym przystąpieniem obowiązują dwie uchwały:

1. Nr XVI/144/99 Rady Miejskiej w Pile z dnia 28 września 1999 roku w sprawie miejscowego planu zagospodarowania przestrzennego obszarów wyłączonych z zabudowy;
2. Nr XLV/535/2010 Rady Miasta Piły z dnia 23 lutego 2010 roku w sprawie miejscowego planu zagospodarowania przestrzennego obszarów wyłączonych z zabudowy miasta Piły w rejonie al. Wyzwolenia i ul. Dąbrowskiego.

Zgodnie z obowiązującym studium uwarunkowań i kierunków zagospodarowania przestrzennego miasta Piły, obszar objęty niniejszą uchwałą znajduje się w strefie ochrony terenów przyrodniczych OP-1.2. Z przeprowadzonej analizy zasadności przystąpienia do sporządzenia planu oraz stopnia zgodności z ustaleniami studium oceniono poprawność wskazanego w powyższej uchwale kierunku zagospodarowania przestrzennego w obowiązującym studium.

Biorąc pod uwagę powyższe, przystąpienie do opracowania miejscowego planu zagospodarowania przestrzennego miasta Piły w rejonie ulicy Śniadeckich i rzeki Gwdy jest uzasadnione.

w z. PREZYDENTA MIASTA

/-/ Beata Dudzińska
Zastępca Prezydenta