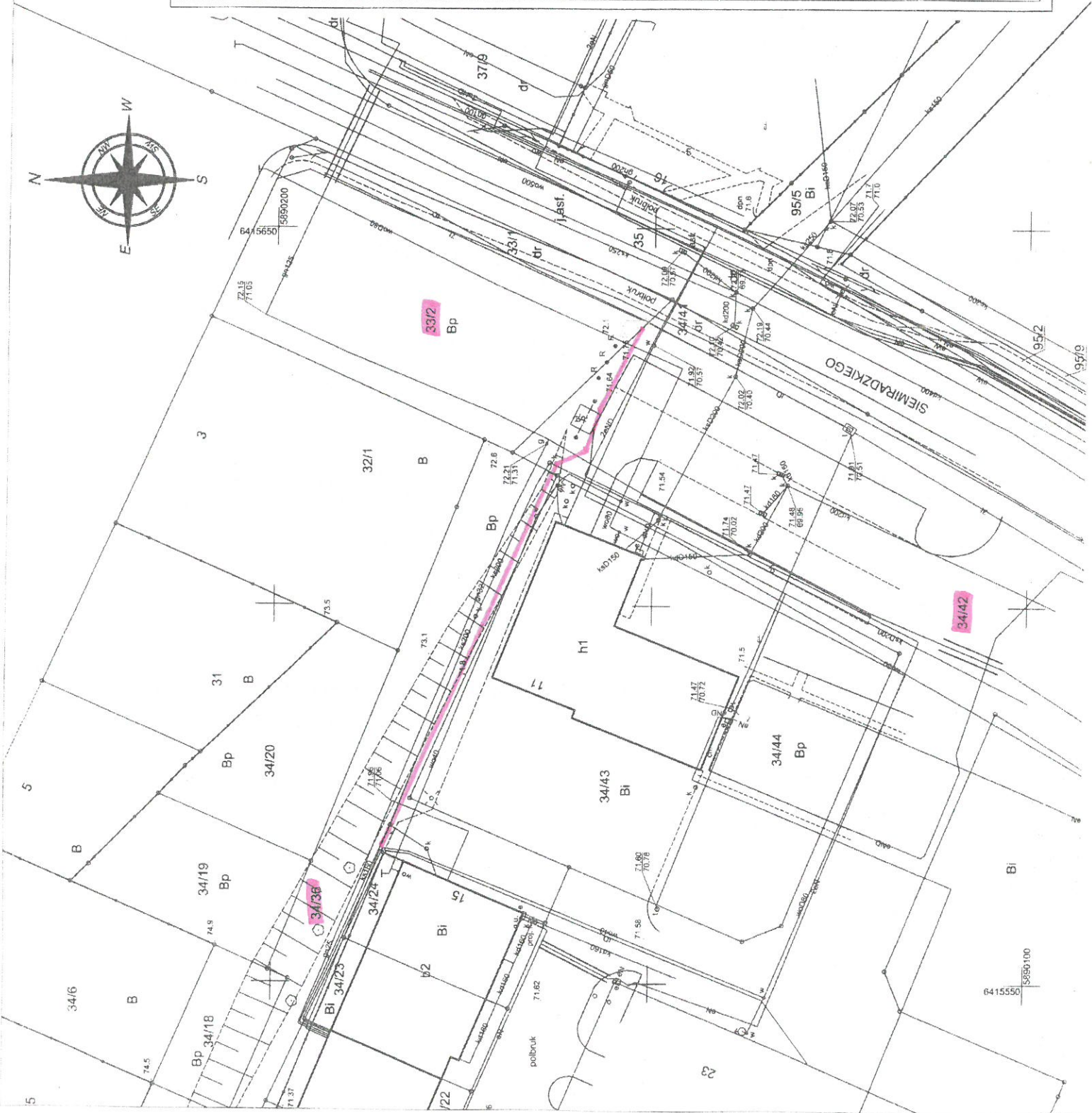


MAPA ZASADNICZA	
Województwo	wielkopolskie
Powiat	piłski
Gmina	301901_1 Piła
Obręb	301901-0025 Piła
Położenie	ul. Świeradzkiego 15 dz. 332, 34/2, 34/26, 34/24
Skala	1:500
Układ wsp.	2000 strefa 6
Poziom odniesienia	PL-EVRF2007-NH
wysokości	
Sekcje mapy	6.194.10.23.3.3, 6.194.10.23.3.4
Inwentaryzacja przyłącza teletechnicznego	
Brak uzgodnień ZUDP	
WGK.6640.1.851.2023	

ZAŁĄCZNIK
DO ZARZĄDZENIA NR 2254/219/23
PREZYDENTA MIASTA PIŁY
Z DNIA 15 maja 2023 r.



Podkreślono, że niniejszy dokument jest odczytany geodezyjnymi i kartograficznymi. Aby uzyskać dokładny pomiar, należy skontaktować się z geodetą odpowiedzialnym za teren. Wszelkie zmiany w projekcie należy zgłaszać do geodety.

Organ prowadzący inwentaryzację: ZASO geodezyjni i kartograficy

Adres filii: ewangelicyjni, materiałów, zasobu - sprzętu technicznego

Numery, oraz data sporządzenia dokumentu i awersyjnego wyznaczenia przyłącza teletechnicznego

Wykaz adresów przyłączy

Identyfikacja i adres numerów przyłączy teletechnicznych