

5--Attyka

1300,0 cm

4--Stropodach

1238,0 cm

3--III piętro

906,0 cm

2--II piętro

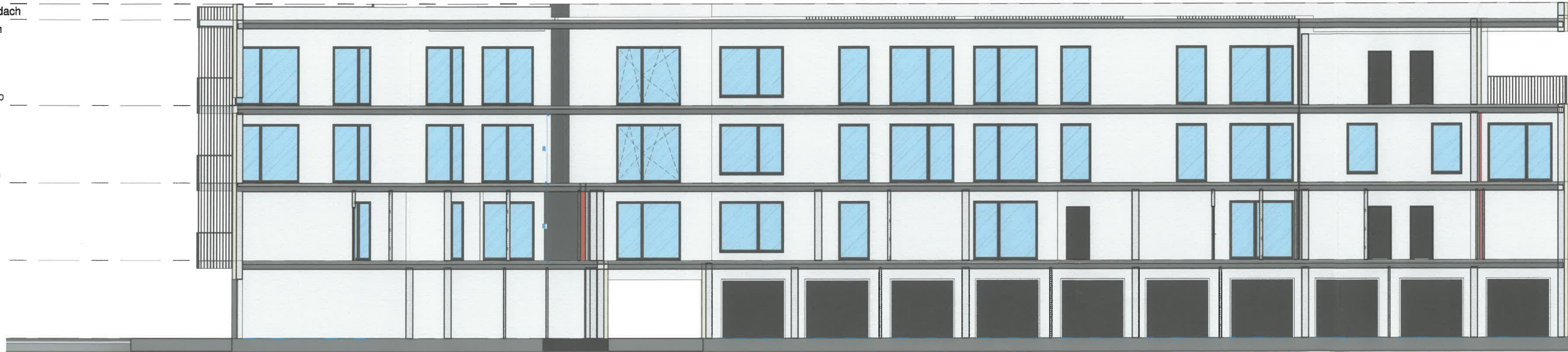
604,0 cm

1--I piętro

302,0 cm

0--parter

0,0 cm



5--Attyka

1300,0 cm

4--Stropodach

1238,0 cm

3--III piętro

906,0 cm

2--II piętro

604,0 cm

1--I piętro

302,0 cm

0--parter

0,0 cm

ZALĄCZNIK B2