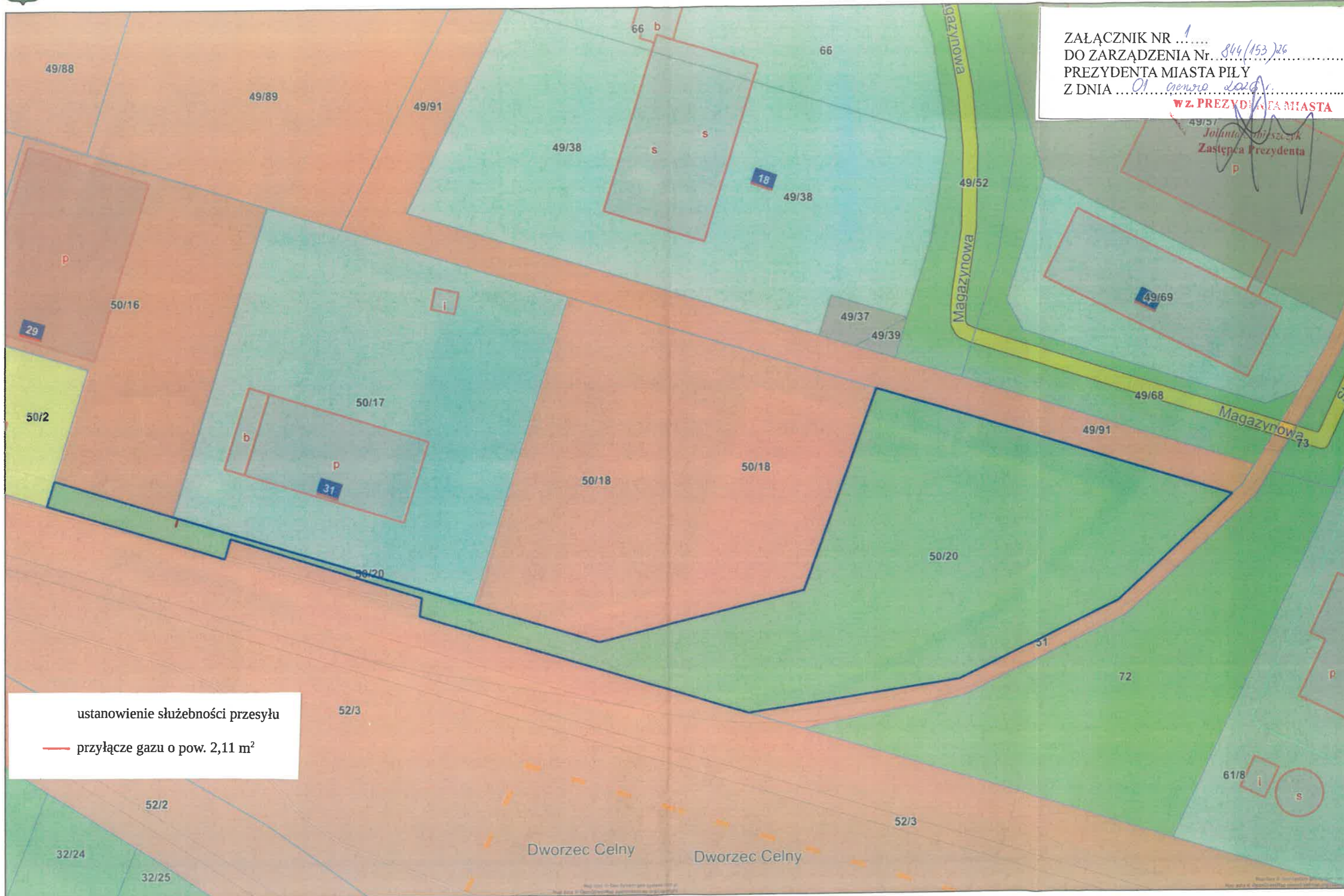




ZALĄCZNIK NR
DO ZARZĄDZENIA Nr. 844/(153)26
PREZYDENTA MIASTA PIŁY
Z DNIA 01 czerwca 2026 r.
WZ. PREZYDENTA MIASTA

49/51
Jolanta Sibińska
Zastępca Prezydenta



ustanowienie służebności przesyłu
— przyłącze gazu o pow. 2,11 m²

ZAŁĄCZNIK NR 2
DO ZARZĄDZENIA NR 844(153)RP
PREZYDENTA MIASTA PIŁY
Z DNIA 04.11.2025

WZ. PREZYDENTA MIASTA

Jolanta S. Kozłowska
Zastępca Prezydenta

MAPA INWENTARYZACJI PRZYŁĄCZA GAZOWEGO

skala 1:500
Obręb: Piła 28
Ulica Fabryczna 31
Działki: 190/4
jednostka ewid.: 301901_1 Piła
powiat: piłski
Woj.: wielkopolskie

STAN NA DZIEŃ: 04.11.2025

WGK.6640.1.2663.2025

OŚWIADCZENIE

Oświadczam, że niniejsza mapa inwentaryzacji opracowana została w wyniku prac geodezyjnych przeprowadzonych przez Przedsiębiorstwo Geodezyjno Kartograficzne Geo-Nawi i zgłoszonych Staroście piłskiemu pod identyfikatorem WGK.6640.1.2663.2025. Kierownikiem prac geodezyjnych był Dawid Szymczak posiadający uprawnienia zawodowe nr 23325. Wyniki prac geodezyjnych uzyskały pozytywny wynik weryfikacji potwierdzony protokołem nr 4 dnia 04.11.2025. Jestem świadomy odpowiedzialności karnej za złożenie fałszywego oświadczenia.

Wykonał:

Dawid Szymczak
Kierownik prac geodezyjnych
Dawid Szymczak
ul. Traugottów 31, 63-400 Piła
NIP: 780-200-20-20, REGON: 141199417

